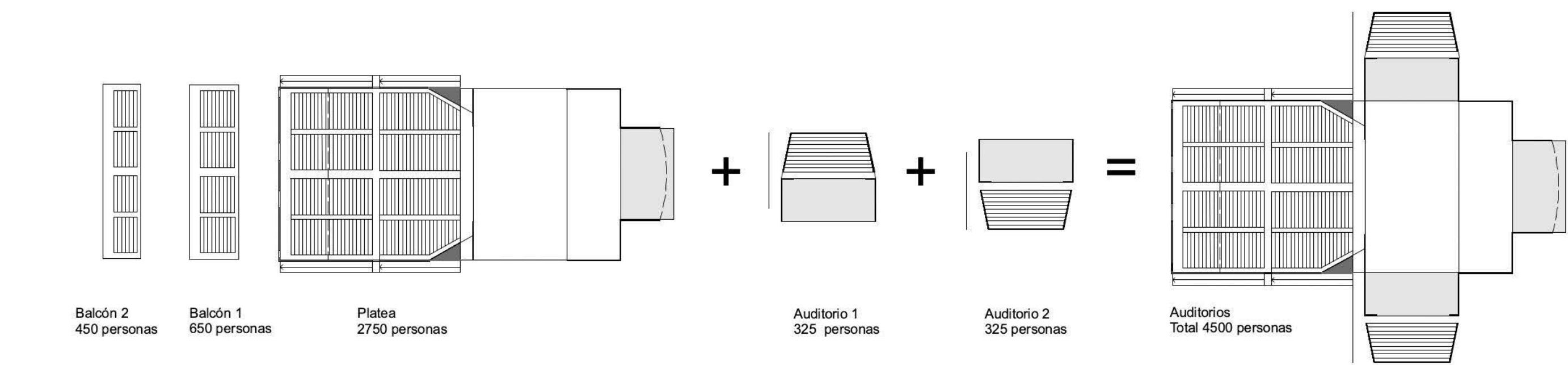
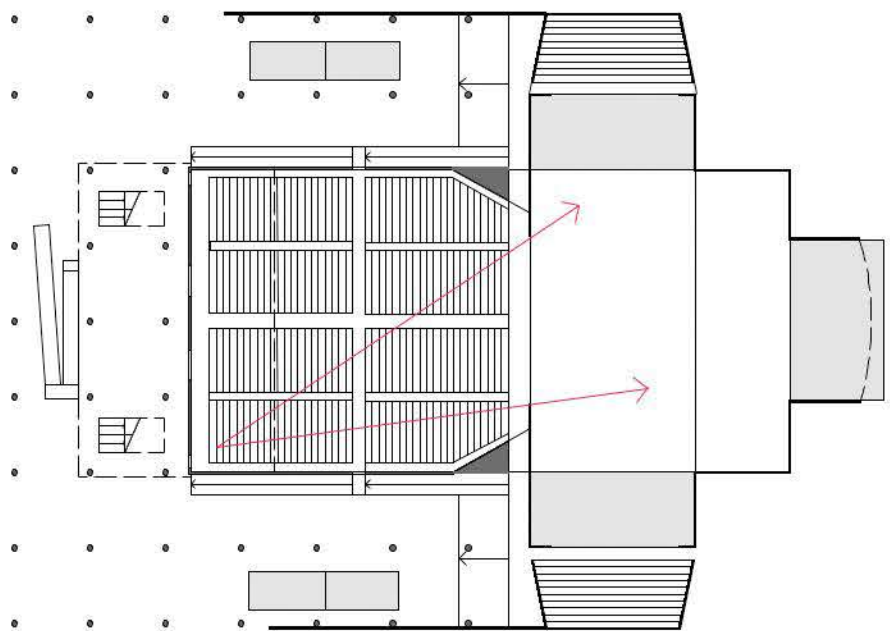


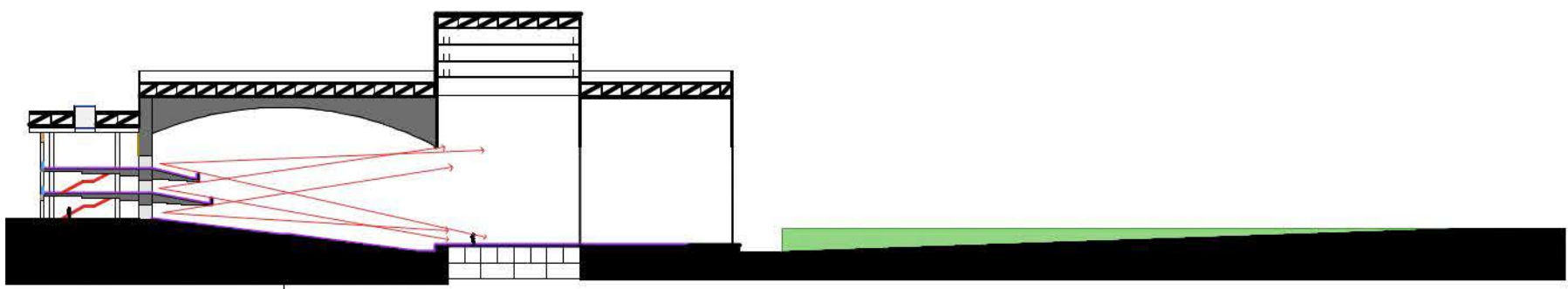
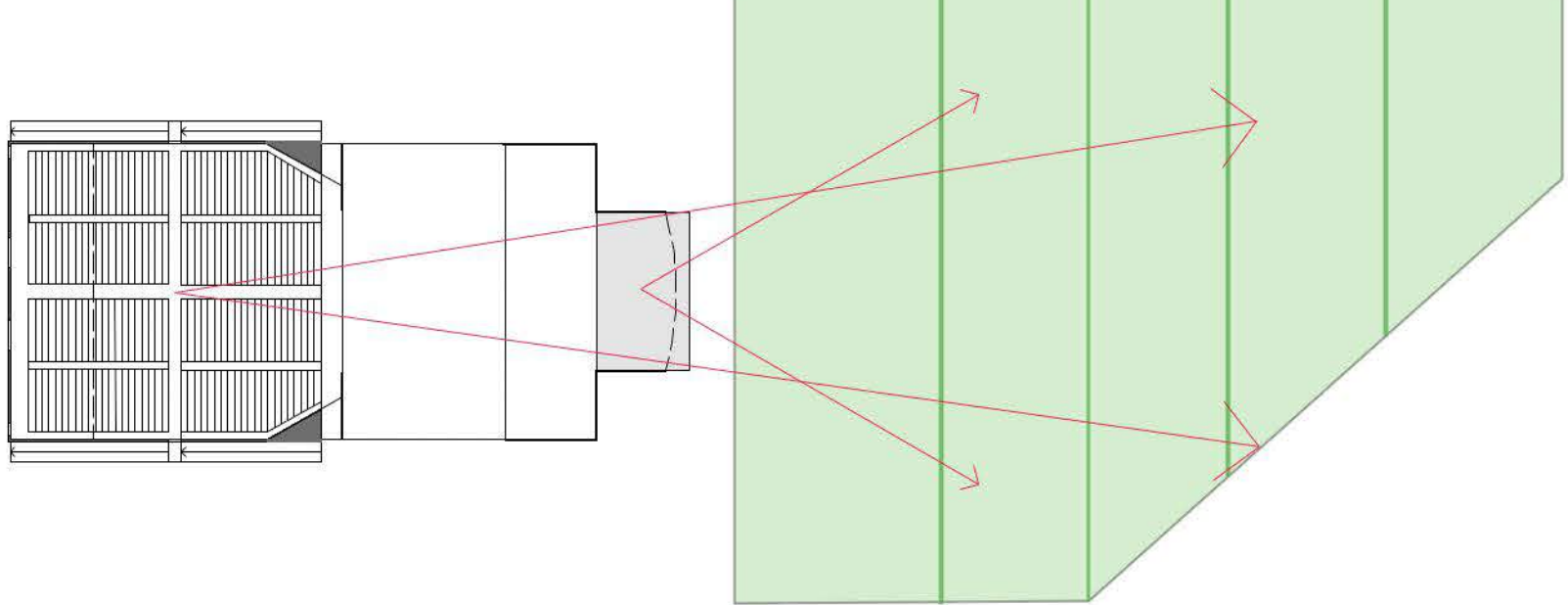
AUDITORIO Y FOYER



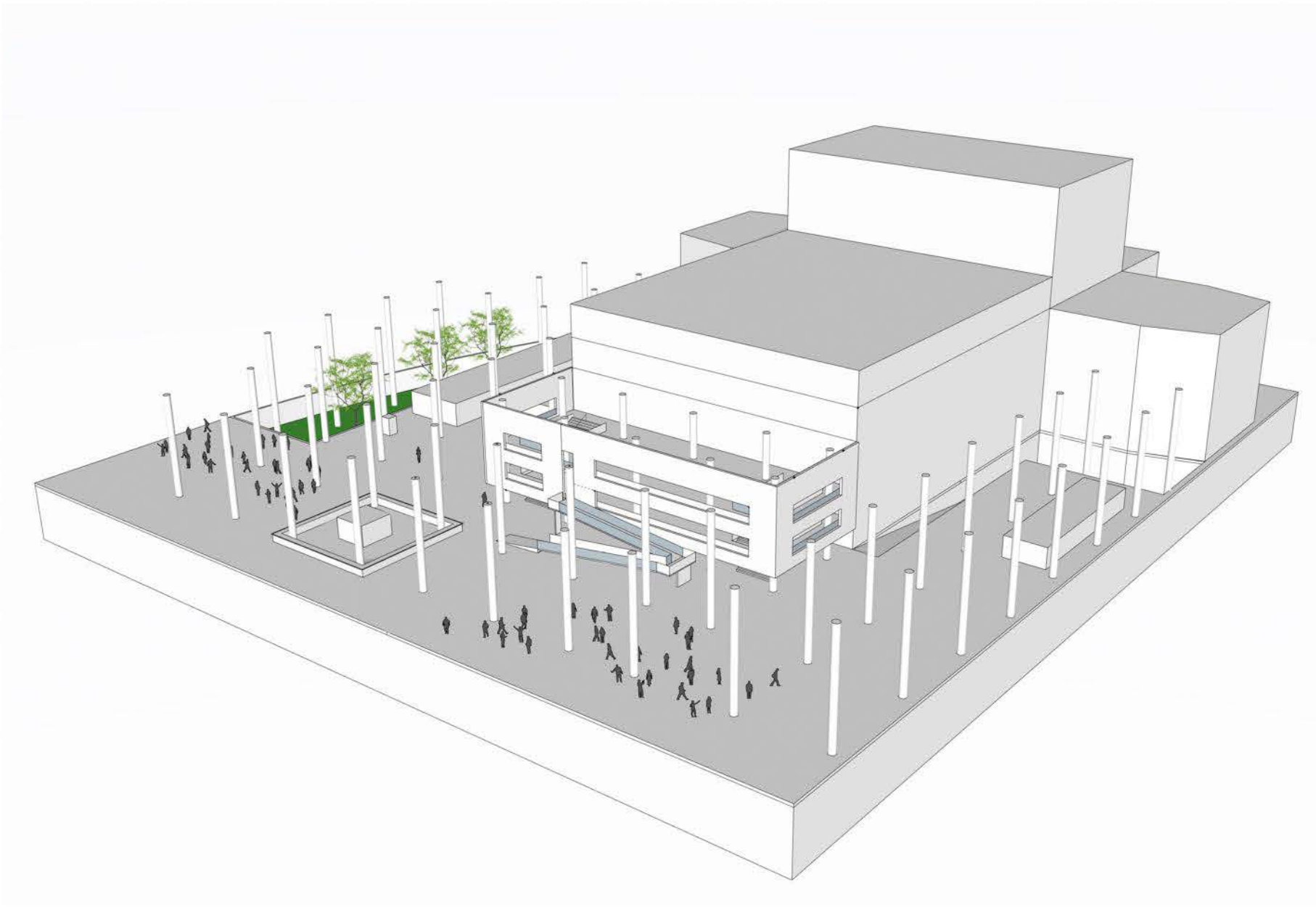
Campos de visión hacia el escenario



Campos de visión hacia el exterior

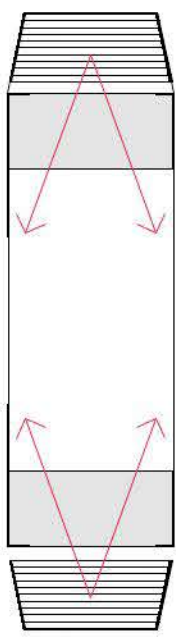


5m 20m 10m 50m



Foyer general y su relación con los foyers de los balcones

Auditorios enfrentados



Escenario transformable: La posibilidad de abrir el fondo del escenario hacia un parque convierte al auditorio en un espacio de vocación tanto interior como exterior, ideal para espectáculos que se expanden hacia el entorno natural.

Conexión con el paisaje: Esta apertura permite realizar funciones al aire libre, usar el anfiteatro como escenografía viva, generar experiencias escénicas híbridas.

Versatilidad programática: Puede alojar conciertos sinfónicos, óperas, conferencias masivas o festivales escénicos, incluso con público repartido dentro y fuera del edificio.

Arquitectónicamente refuerza la idea de la cultura como experiencia abierta, permeable al contexto.

AUDITORIOS ENFRENTADOS

Configuración enfrentada: Están dispuestos cara a cara, lo que permite una relación visual y escénica directa entre ambos.

Escenarios unificables: La posibilidad de unir sus escenarios amplía el campo escénico y permite experiencias inmersivas, como teatro en espejo, performances participativas, ensayos abiertos o dinámicas educativas.

Flexibilidad operativa: Pueden funcionar de manera independiente (actividades simultáneas o en paralelo) o integrados (para producciones experimentales o colaborativas).

Ideal para formación y creación: Son espacios ideales para procesos pedagógicos, laboratorios creativos o propuestas escénicas de pequeño formato.

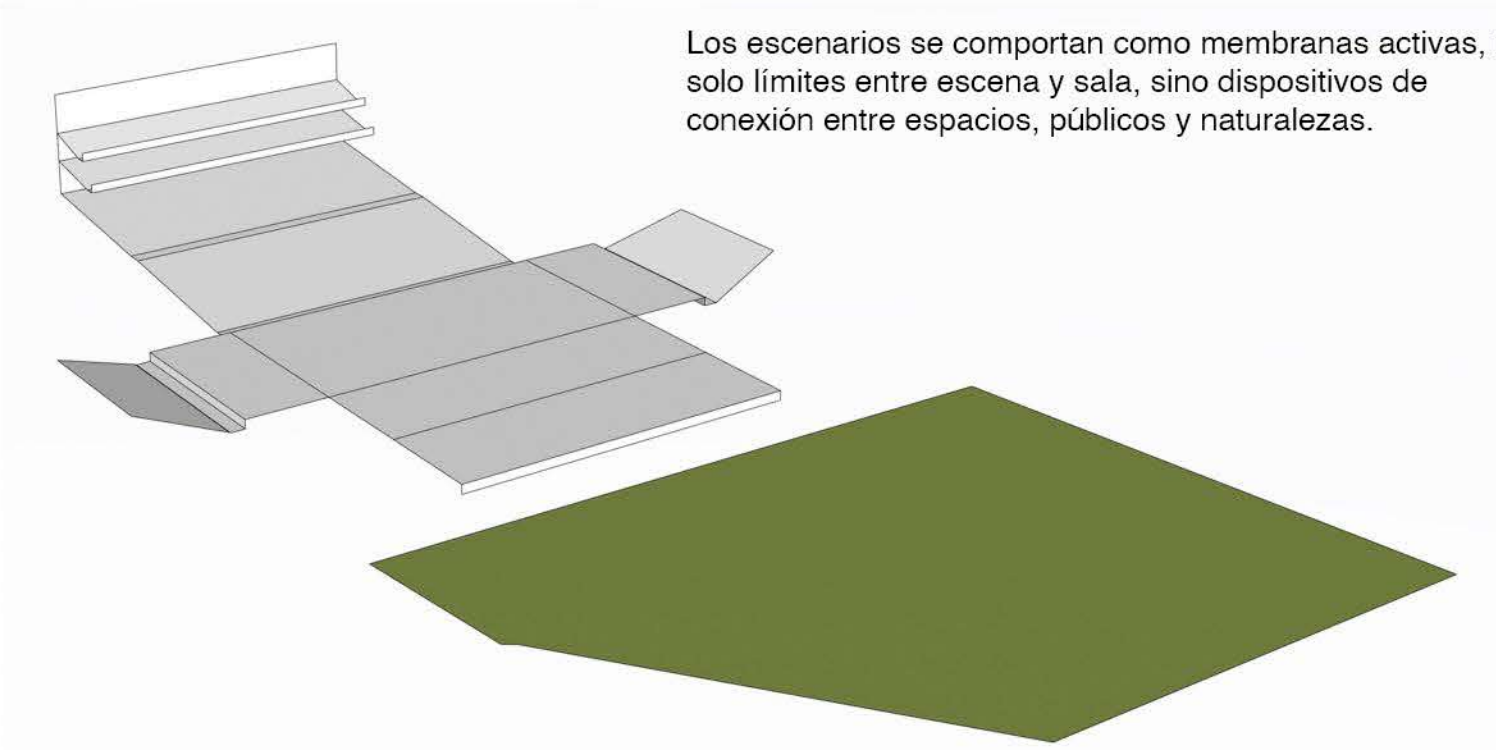
A pesar de sus distintas escalas, los auditorios conforman un conjunto coherente y articulado, con opciones de interrelación física, acústica y visual.

La combinación de gran sala + salas pequeñas enfrentadas permite una programación rica, simultánea y escalonada.

El diseño articula un foyer o plaza interior que favorece la confluencia de públicos diversos y promueve el cruce entre disciplinas, públicos y escalas.

Los escenarios se comportan como membranas activas, no solo límites entre escena y sala, sino dispositivos de conexión entre espacios, públicos y naturalezas.

Desplegable Auditorios y anfiteatro abierto



El gran foyer - plaza es la cara pública del edificio, donde se proyecta la imagen institucional. Funciona como una plaza cubierta, un espacio de encuentro urbano con usos sociales y culturales, más que un lugar, es escenario de encuentros, eventos y usos culturales complementarios. El apoyo de bar- cafetería y restaurante fomentan, junto a las galerías de arte, el encuentro social, atrayendo diversidad de públicos.